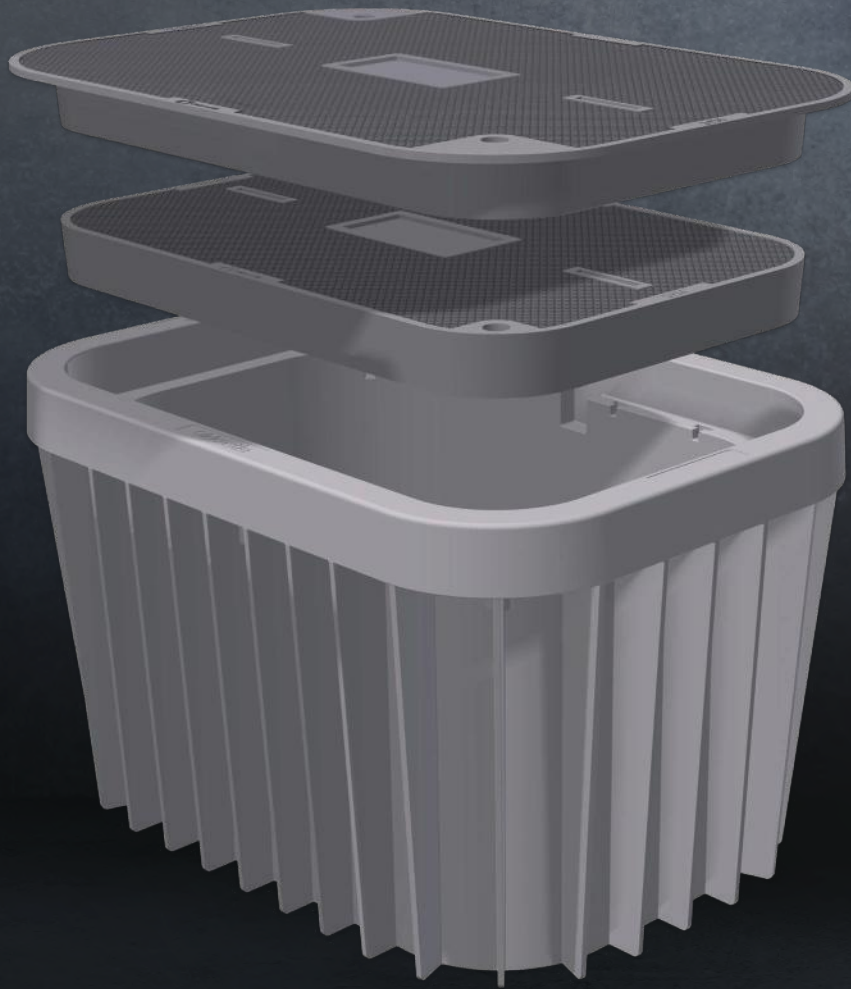


DURALLITE^{MC}

Étonnamment léger.
Exceptionnellement robuste.



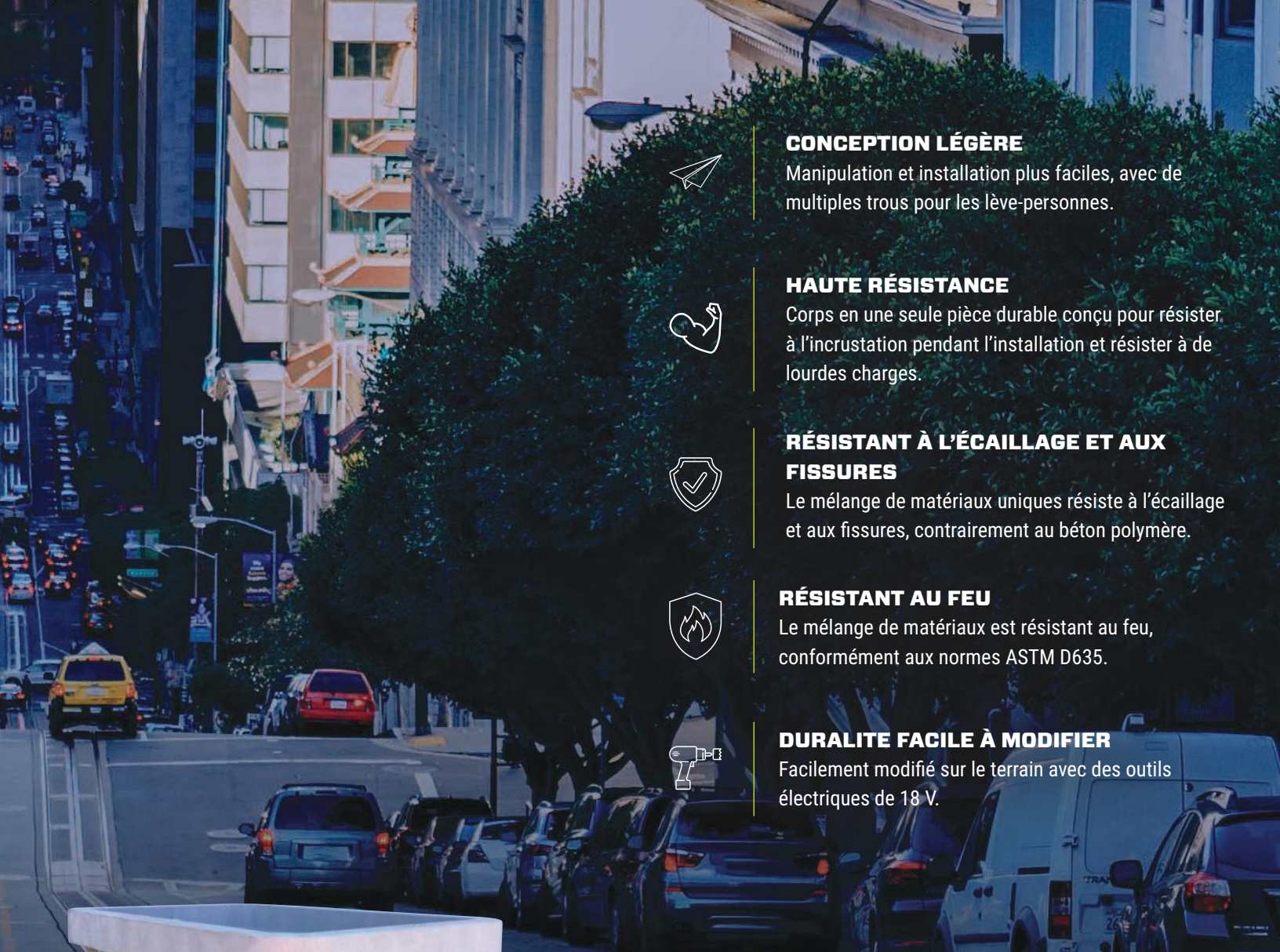


PROTÈGE

l'infrastructure vitale.

CONÇU POUR RÉSISTER AUX LOURDES CHARGES, DuraliteMC mélange intelligemment les matériaux composites pour fournir une sécurité durable et accessible à notre infrastructure nécessaire. Pour vous offrir des produits novateurs comme celui-ci, Oldcastle Infrastructure priorise des essais rigoureux de produits et la science des matériaux. Le résultat : une conception légère du couvercle et de la carrosserie qui permet des conditions d'installation plus sûres ainsi qu'une configuration unique et solide qui offre une performance inattendue aux niveaux 15 et 22.

Chez Oldcastle Infrastructure, les désirs et les besoins de nos clients guident les produits que nous créons. Notre engagement envers l'innovation exige que nous en fassions plus.



CONCEPTION LÉGÈRE

Manipulation et installation plus faciles, avec de multiples trous pour les lève-personnes.

HAUTE RÉSISTANCE

Corps en une seule pièce durable conçu pour résister à l'incrustation pendant l'installation et résister à de lourdes charges.

RÉSISTANT À L'ÉCAILLAGE ET AUX FISSURES

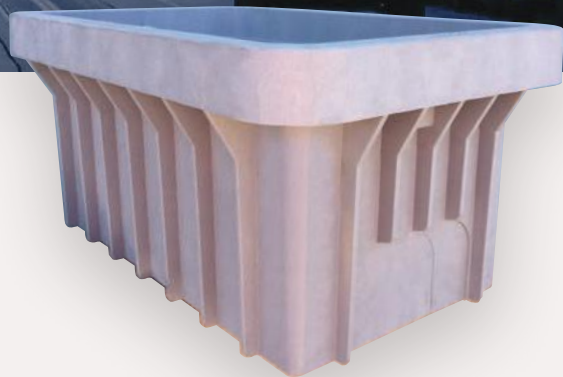
Le mélange de matériaux uniques résiste à l'écaillage et aux fissures, contrairement au béton polymère.

RÉSISTANT AU FEU

Le mélange de matériaux est résistant au feu, conformément aux normes ASTM D635.

DURALITE FACILE À MODIFIER

Facilement modifié sur le terrain avec des outils électriques de 18 V.



MODÈLE	TAILLE (L X L)	FORME	PROFONDEURS	COUVERCLES DISPONIBLES	
1015	25,4 cm x 38,1 cm (10 po x 15 po)	Rectangulaire	12 po, 18 po	Béton polymère	Duralite LW
1118	11 po x 18 po		12 po, 18 po, (24 po)		
1212	12 po x 12 po	Carré	12 po, 18 po, (24 po)		
1324	33 cm x 61 cm (13 po x 24 po)	Rectangulaire	12 po, 18 po, (36 po)		
1730	17 po x 30 po		12 po, 18 po, 24 po, (30) po, (36 po)		
2436	24 po x 36 po		24 po, 18 po, 36 po		
3048	76,2 x 121,9 cm (30 x 48 po)		18 po, 24 po, 36 po		
3660	36 po x 60 po		91 cm (36 po)	Duralite LW	

CLÉ : (Corps empilé)

La capacité de charge réelle est déterminée par les combinaisons de boîtier et de couvercle.

Les dimensions peuvent varier légèrement.

MATÉRIAU	Composite
TYPE DE MUR	Droit
RENDEMENT	Niveau 15, Niveau 22
COTE	Service moyen, service intensif

Des couvercles en polymère Oldcastle et Duralite sont disponibles pour cette gamme de produits.



www.oldcastleinfrastructure.com

(888) 965-3227