

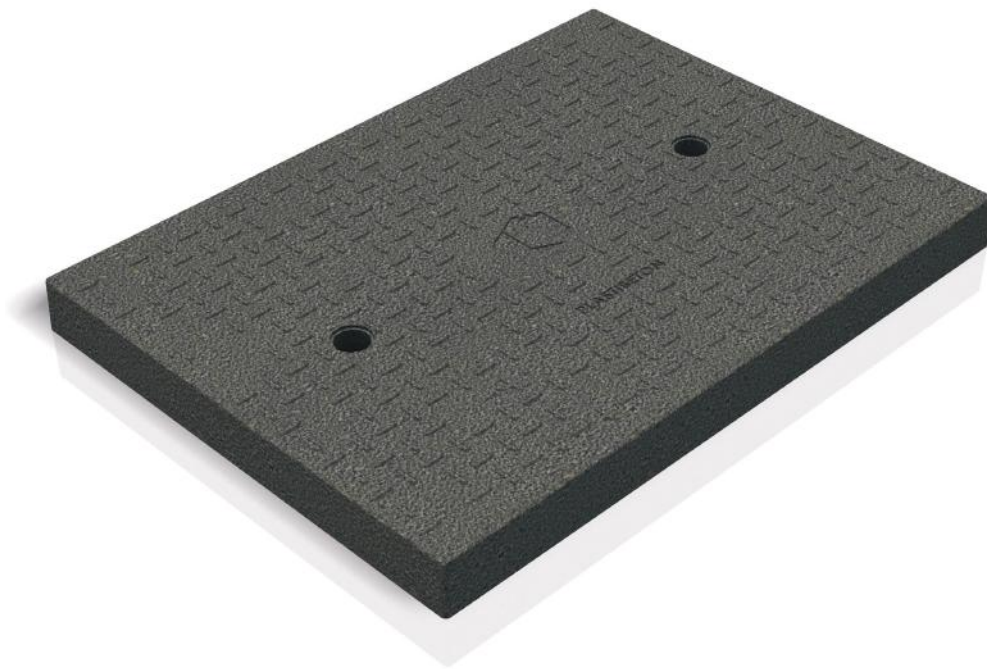
PLASTIBETON®

Couvercles LW

**CLASSÉ POUR LA
CIRCULATION**

**CHARGE SUR ROUES DE
16 000 LB**

**RÉDUCTION DU POIDS
DE 25 %**



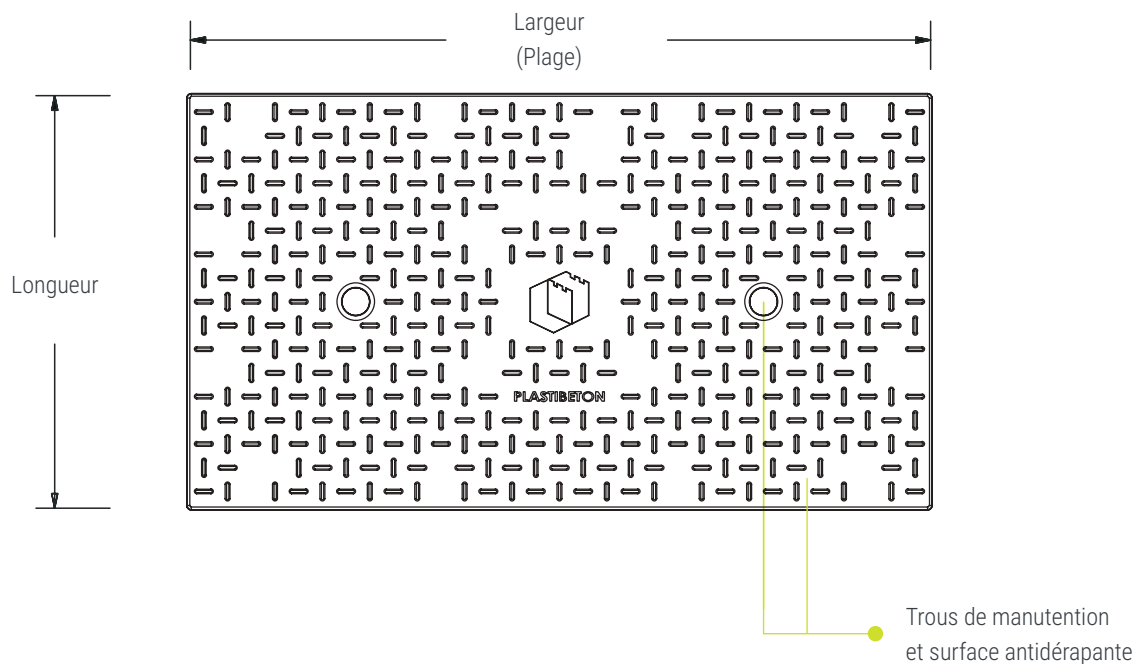
Plus sécuritaire et plus rapide
ACCÈS



Nos couvertures de tranchée 16 000 sont devenues encore plus légères. Oldcastle Infrastructure a développé une nouvelle technologie légère de béton polymère, réduisant le poids du couvercle de plus de 25 %. Nos couvertures de tranchée Plastibeton® LW répondent aux mêmes caractéristiques de charge et de performance environnementale qui ont fait de Plastibeton® le chef de file de l'industrie dans le domaine des tranchées de câbles cotés pour la circulation. Pendant l'installation ou l'entretien, ces couvercles légers permettent un accès plus sûr et plus rapide aux câbles.

LÉGER

Rendement élevé.



MODÈLE	TAILLE (LARGEUR x LONGUEUR x ÉPAISSEUR)	POIDS	RÉDUCTION*	COUVERCLES PAR SECTION
TC12 LW	14 po x 39 3/8 po x 2 1/4 po	56	25 %	3
TC20 LW	22 po x 39 3/8 po x 2 po	88	28 %	3
TC30 LW	32 po x 23 5/8 po x 2 1/2 po	95	28 %	5
TC40 LW	42 3/8 po x 23 5/8 po x 3 po	146	31 %	5

Demi-couvercles

Demi TC20 LW	22 po x 19 5/8 po x 2 po	54	25 %	6
Demi TC30 LW	32 po x 11 11/16 po x 2 1/2 po	61	29 %	10
Demi TC40 LW	42 3/8 po x 11 11/16 po x 3 po	95	31 %	10

MATÉRIAU	Composé léger de béton polymère et de moulure en feuille
RENDEMENT	Classé pour la circulation
COTE	Charge de roue de 16 000 lb, 15 mi/h max

*Pourcentage de réduction de poids par rapport aux couvercles standard Plastibeton®.

Les dimensions peuvent varier légèrement.

4-A-032 Revision 5/2021