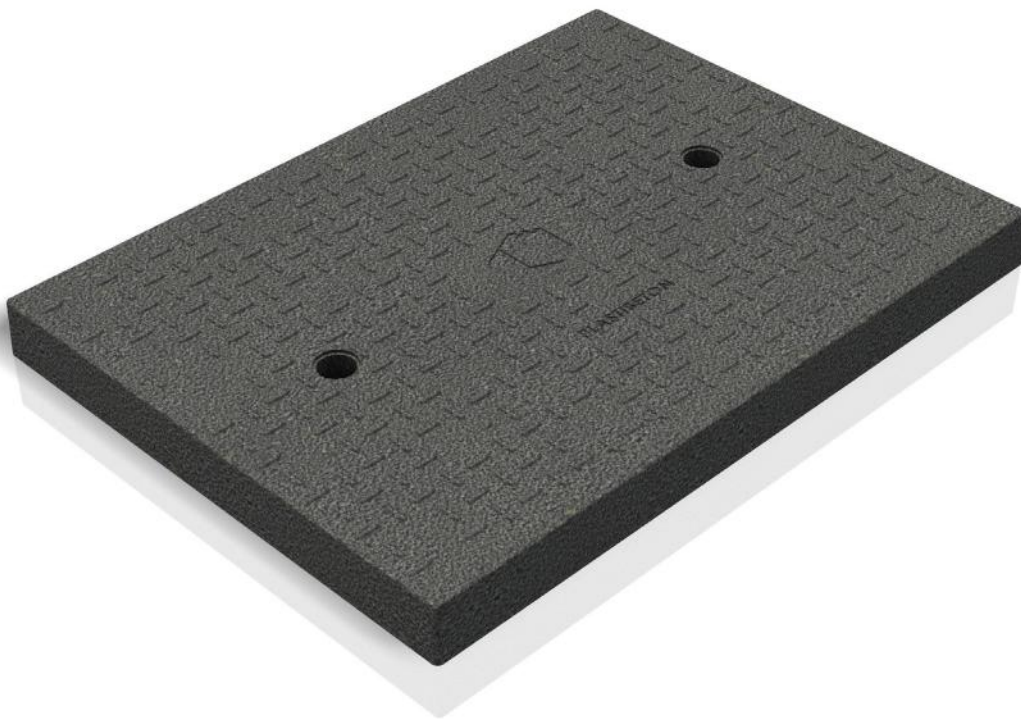


PLASTIBETON®

Couvercles

CLASSÉ POUR LA CIRCULATION

CHARGE SUR ROUES DE 16 000 LB



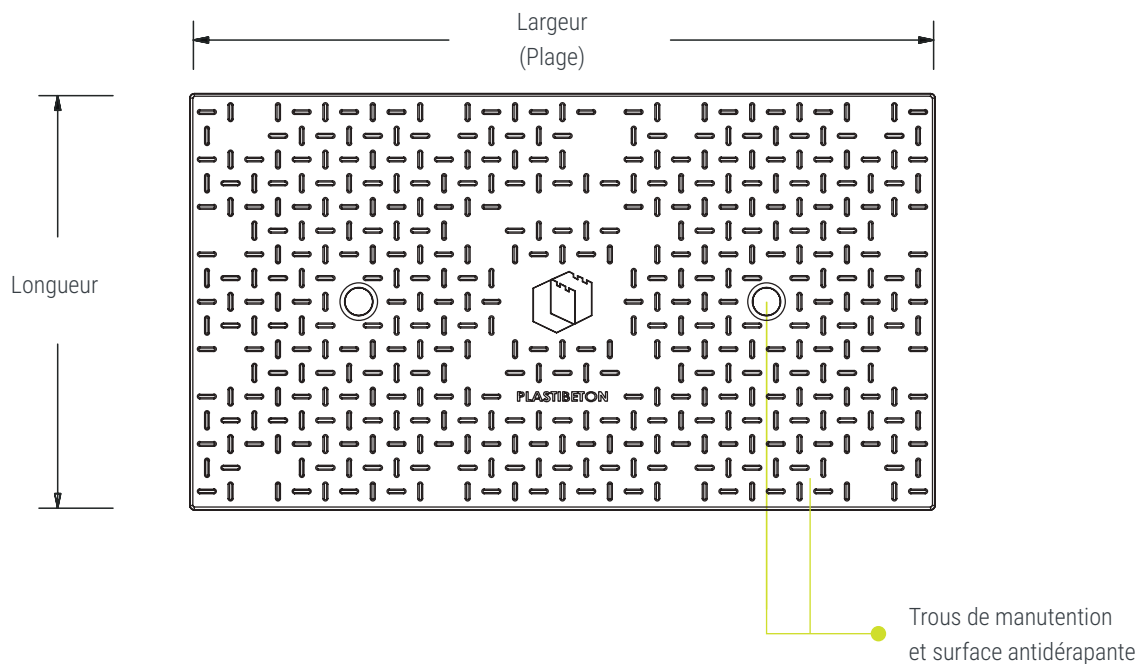
Dure plus longtemps et
SURPASSE



La tranchée la plus fiable du marché et prête pour les environnements les plus exigeants. Les couvercles Plastibeton® sont fabriqués selon une construction unique « Duo-Mold ». Ce processus de moulage à haute pression et à haute température forme du béton polymère et un renforcement en une couverture uniforme à haute résistance. Avec une faible teneur en résine, les couvercles Plastibeton® ne sont pas affectés par l'acide, les huiles ou les cycles de gel/dégel, ce qui signifie qu'ils surpassent et dépassent la concurrence en matière de béton et de composite.

LE PLUS FIABLE

Couvertures de tranchée cotées pour la circulation.



MODÈLE	TAILLE (LARGEUR x LONGUEUR x ÉPAISSEUR)	POIDS	COUVERTILES PAR SECTION
TC6	7 1/2 po x 39 3/8 po x 1 1/4 po	25	3
TC12	14 po x 39 3/8 po x 2 1/4 po	75	3
TC20	22 po x 39 3/8 po x 2 po	122	3
TC30	32 po x 23 5/8 po x 2 1/2 po	132	5
TC40	42 3/8 po x 23 5/8 po x 3 po	217	5

Demi-couvertiles

Moitié TC20	22 po x 19 5/8 po x 2 po	72	6
Moitié TC30	32 po x 11 11/16 po x 2 1/2 po	86	10
Moitié TC40	42 3/8 po x 11 11/16 po x 3 po	137	10

MATÉRIAU	Composé de béton polymère à haute densité et de moulure en feuille
RENDEMENT	Classé pour la circulation
COTE	Charge de roue de 16 000 lb, 15 mi/h max

Les dimensions peuvent varier légèrement.

4-A-033 Revision 5/2021