

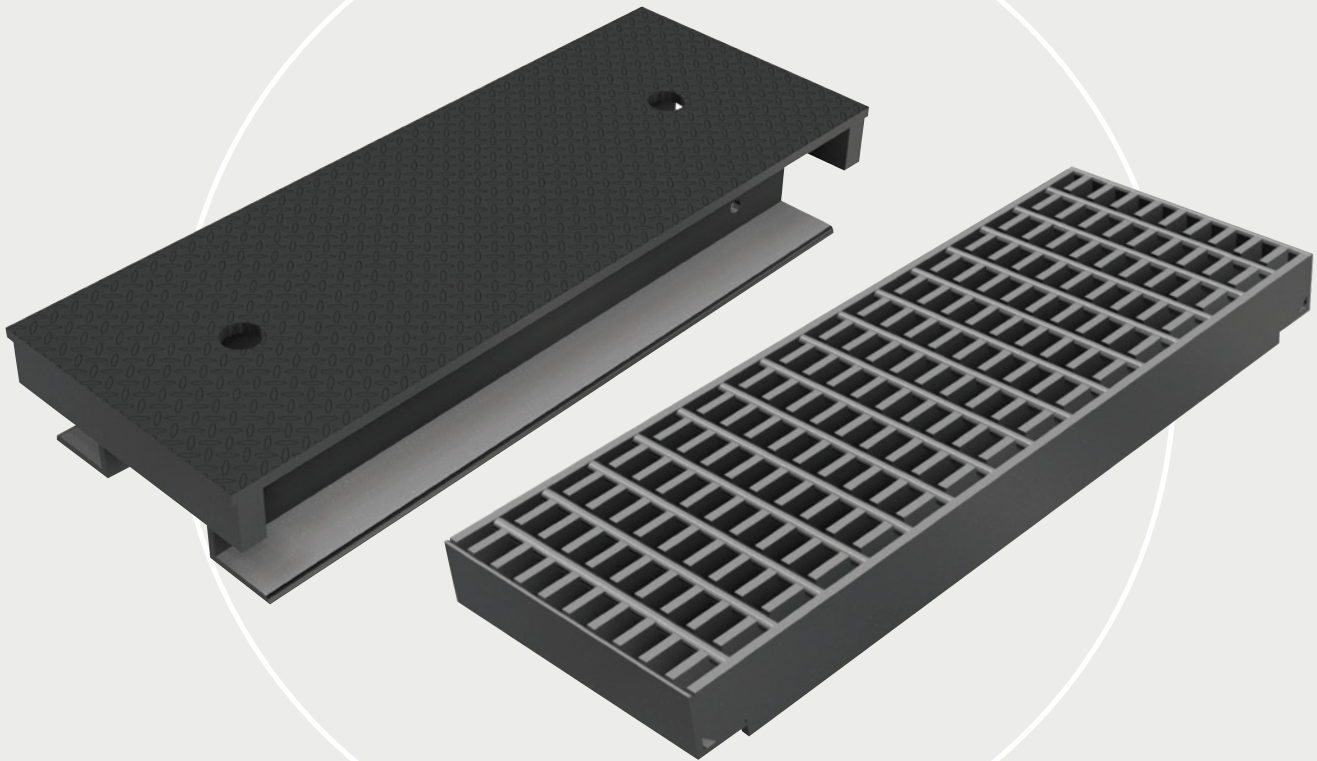
Plastibeton®

Couvercles en acier

Robuste

Charge sur roues de 32 000 lb

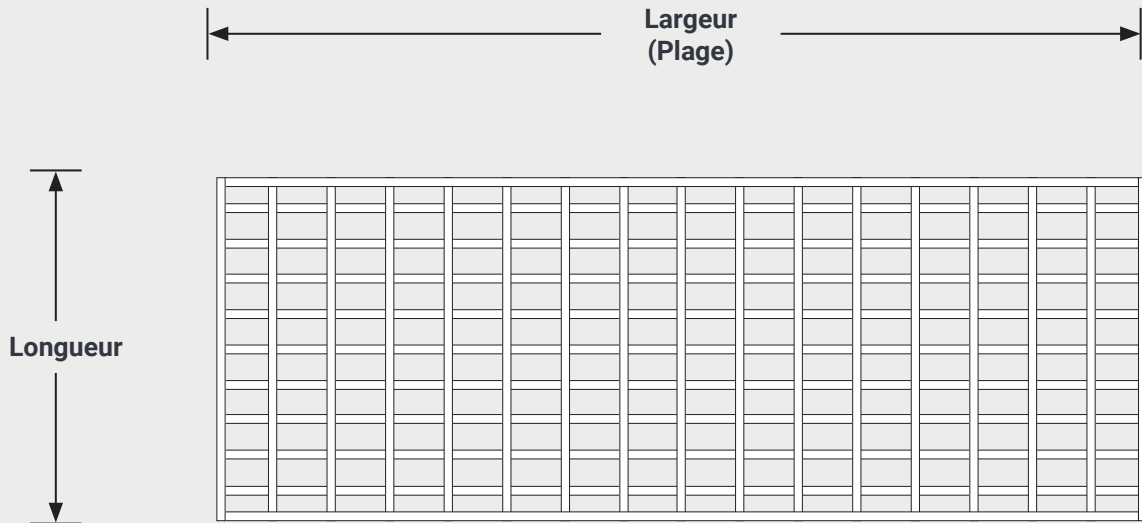
Acier galvanisé



**Options de
couvercles de
qualité supérieure**

Des couvercles en acier sont recommandés pour les passages à niveau avec circulation fréquente. Nos couvercles sont en acier galvanisé durable de haute qualité et sont conçus pour s'installer dans notre tranchée de câble standard Plastibeton®. Elles sont dotées d'une surface antidérapante en losanges. Les couvercles de calibre sont également disponibles dans les applications d'alimentation où le déclassement des câbles et la dissipation thermique sont nécessaires. Elles peuvent être placées en continu ou à intervalles réguliers.

Durabilité pour les zones à forte circulation.



● Plaque grillagée ou diamantée.

Modèle	Taille (largeur x longueur x épaisseur)	Poids	Couvercles par section
Acier TC6*	7 1/2 po x 39 5/16 po x 1 1/4 po	58	3
Grille TC6*	7 1/2 po x 39 5/16 po x 1 1/4 po	50	3
Acier TC12	14 po x 19 9/16 po x 2 1/4 po	70	6
Grille TC12	14 po x 39 5/16 po x 2 1/4 po	125	3
Acier TC20	22 po x 11 11/16 po x 2 po	59	10
Grille TC20	21 7/8 po x 13 po x 2 po	88	9
Acier TC30	32 1/8 po x 11 11/16 po x 2 1/2 po	118	10
Grille TC30	31 13/16 po x 11 3/4 po x 2 1/2 po	119	10
Acier TC40	42 1/2 po x 11 11/16 po x 3 po	177	10
Grille TC40	42 3/8 po x 11 3/4 po x 3 po	205	10

Matériau	Acier galvanisé
Rendement	Conforme aux normes de circulation
Cote	Charge sur roues de 32 000 lb, 15 mi/h max

Les dimensions peuvent varier légèrement. *Les couvercles TC6 ont une charge de roue de 16 000 lb.

4-A-034 Revision 8/2023

Des partenariats de confiance.
Des solutions à grande échelle.



www.oldcastleinfrastructure.com | 1 888 965-3227